

Notizie a Confronto

Comunicati Stampa

Social News

Offerte di Lavoro

**informazione.it**

Comunicati Stampa

Cerca fra i comunicati 

[Prima pagina](#) [Elenco](#) [Nuovo account](#) [Inserimento](#) [Pannello di controllo](#) [Modifica password](#)



## L'Italia campione nel BIM

*Il Progetto Twin Model della Stazione di Napoli Centrale vince il Building SMART International Awards 2018: il software **Geoweb** di **Gruppo Filippetti** è parte integrante del progetto premiato.*

**Milano, 09/11/2018 - 19:50** ([informazione.it - comunicati stampa - scienza e tecnologia](#)) Si è da poco tenuta a Tokyo la premiazione dei Building SMART International Awards 2018 e la Minnucci Associati S.r.l. ha vinto il prestigioso premio internazionale nella sezione "Operation & Maintenance using Open Technology" con il progetto TWIN Model della Stazione di Napoli Centrale sviluppato in stretta collaborazione con il Gruppo Ferrovie dello Stato (RFI e Grandi Stazioni Rail) e ACMAR s.c.p.a.

(Associazione Cooperativa Muratori & Affini Ravenna). Ha contribuito al successo del progetto premiato anche il software **Geoweb**, sviluppato dall'omonima società del **Gruppo Filippetti**.

Il progetto TWIN Model della Stazione di Napoli Centrale è stato realizzato con metodologia OPEN BIM ed è volto alla creazione del modello dell'asset esistente e futuro, garantendone l'aggiornamento costante con il supporto ed il miglioramento dei processi di gestione e manutenzione. Partendo dal rilievo laser scanner dell'intera area (circa 40 ettari), è stato ricostruito il Modello BIM della stazione, organizzando i dati all'interno di un CDE (Common Data Environment). È stata poi creata una libreria dei dati di riferimento (LDR) ricostruendo 12.500 equipment presenti in stazione. Per ogni oggetto rimodellato è stata ridefinita la geometria parametrica, completa di tutte le informazioni utili per migliorare ogni processo di gestione e manutenzione degli asset.

Il software **Geoweb**, in particolare, è stato utilizzato per integrare logiche BIM e digitalizzare (attraverso il CDE di proprietà) i processi di Facility Management lungo l'intero ciclo di vita dell'infrastruttura. **Geoweb** è il **framework** nato per creare applicazioni tecnico-gestionali, basate su standard e protocolli aperti, completamente personalizzabili.

Lo sviluppo di **Geoweb** è attualmente orientato all'implementazione e all'uso dei modelli BIM in tutto il ciclo di vita di un immobile o di un'opera. I modelli BIM possono essere infatti caricati e verificati sia in fase di progettazione che in corso d'opera per poter poi essere utilizzati nella fase di gestione.

**Geoweb** Enterprise consente di caricare modelli prodotti da qualsiasi software BIM nei formati di interscambio standard (IFC) e di poter organizzare un DB centralizzato in cui i modelli possono essere gestiti per processi, fasi di attività o secondo criteri di scomposizione del patrimonio immobiliare così come indicato anche dalle principali normative e metodologie di riferimento.

"Siamo molto fieri di aver contribuito con la nostra soluzione al progetto TWIN Model della Stazione di Napoli Centrale, realizzato da Minnucci Associati e premiato con questo award internazionale. Speriamo in futuro di collaborare con nuovi progetti altrettanto all'avanguardia e in grado di dare un contributo

Segui i comunicati stampa su



rilevante sia in termini di gestione che di manutenzione degli asset”, ha commentato Micol Filippetti, CEO del **Gruppo Filippetti**.



#### Ufficio Stampa

Silvia Pasero

**Noesis** (Leggi tutti i comunicati)

via Savona, 19

20144 Milano Italia

silvia.pasero@noesis.net

#### Allegati

[Napoli\\_Centrale\\_Awards\\_2018\\_2.jpg](#)

[Napoli\\_Centrale\\_Awards\\_2018\\_3.jpg](#)

#### I comunicati stampa sul tuo sito

**comunicati widget**

Se lo desideri puoi pubblicare i comunicati stampa presenti su **informazione.it** sul tuo sito. [Scopri come...](#)

[Note su informazione.it](#)

[Proponi/Rimuovi una fonte](#)

[Le notizie sul tuo sito](#)

[Come contattarci](#)

[Tutela della privacy](#)

[Sviluppo Web/App](#)

**Pubblicato da Informazione.it srl**

P.I./C.F. 01982050500

Udite Udite! Magazine online dedicato ai comunicati stampa, agli eventi, e al lancio di nuovi prodotti.



La Redazione

Servizi

Advertising

Registrati

★ Per i Tuoi Comunicati Stampa



NEWS DA

EVENTI

EDITORIA

TRAVEL

FASHION

ARCHITETTURA &amp; EDILIZIA

PER IL SOCIALE

MUSICA

REGISTRATI A UDITE UDITE!



CONGRATULAZIONI!

Sei il visitatore numero 1.000.000! Non è uno scherzo! Sei stato selezionato adesso!

Il nostro sistema random ti ha scelto come possibile VINCITORE ESCLUSIVO di una 500!

ONLINE: 10/11/2018 15:38:26

CLICCA QUI

LAFABBRICADEIPREMI



RICEVI LA NEWSLETTER!

La tua Email

 Accento al trattamento dati (richiesto) Inviarmi informazioni su servizi e offerte

Iscrivimi alla Newsletter!

SI DICE CHE...

*Il compito di un dottore è  
guarire i pazienti, il compito  
di un cantante è cantare.  
L'unico dovere di un  
giornalista è scrivere quello  
che vede.*

— Anna Politkovskaja

Home / Architettura &amp; Edilizia

## Il software Geoweb di Gruppo Filippetti è parte integrante del progetto Twin Model della Stazione di Napoli Centrale premiato con il Building Smart International Awards 2018

NOVEMBRE 9TH, 2018

ARCHITETTURA &amp; EDILIZIA

L'Italia campione nel BIM

Il software Geoweb di Gruppo Filippetti è parte integrante del progetto premiato

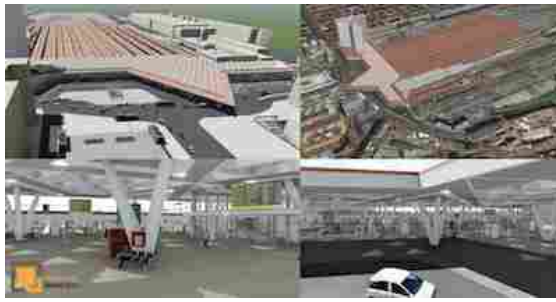
Si è da poco tenuta a Tokyo la premiazione dei Building SMART International Awards 2018 e la Minnucci Associati S.r.l. ha vinto il prestigioso premio internazionale nella sezione "Operation & Maintenance using Open Technology" con il progetto TWIN Model della Stazione di Napoli Centrale sviluppato in stretta collaborazione con il Gruppo Ferrovie dello Stato (RFI e Grandi Stazioni Rail) e ACMAR s.c.p.a. (Associazione Cooperativa Muratori & Affini Ravenna).

Ha contribuito al successo del progetto premiato anche il software Geoweb, sviluppato dall'omonima società del Gruppo Filippetti.

Il progetto TWIN Model della Stazione di Napoli Centrale è stato realizzato con metodologia Open BIM ed è volto alla creazione del modello dell'asset esistente e futuro, garantendone l'aggiornamento costante con il supporto ed il miglioramento dei processi di gestione e

manutenzione.

Partendo dal rilievo laser scanner dell'intera area (circa 40 ettari), è stato ricostruito il Modello BIM della stazione, organizzando i dati all'interno di un CDE (Common Data Environment). È stata poi creata una libreria dei dati di riferimento (LDR)



ricostruendo 12.500 equipment presenti in stazione. Per ogni oggetto rimodellato è stata ridefinita la geometria parametrica, completa di tutte le informazioni utili per migliorare ogni processo di gestione e manutenzione degli asset.

Il software **Geoweb**, in particolare, è stato utilizzato per integrare logiche BIM e digitalizzare (attraverso il CDE di proprietà) i processi di Facility Management lungo l'intero ciclo di vita dell'infrastruttura. **Geoweb** è il **framework** nato per creare applicazioni tecnico-gestionali, basate su standard e protocolli aperti, completamente personalizzabili.

Lo sviluppo di **Geoweb** è attualmente orientato all'implementazione e all'uso dei modelli BIM in tutto il ciclo di vita di un immobile o di un'opera. I modelli BIM possono essere infatti caricati e verificati sia in fase di progettazione che in corso d'opera per poter poi essere utilizzati nella fase di gestione.

**Geoweb** Enterprise consente di caricare modelli prodotti da qualsiasi software BIM nei formati di interscambio standard (IFC) e di poter organizzare un DB centralizzato in cui i modelli possono essere gestiti per processi, fasi di attività o secondo criteri di scomposizione del patrimonio immobiliare così come indicato anche dalle principali normative e metodologie di riferimento.



“Siamo molto fieri di aver contribuito con la nostra soluzione al progetto TWIN Model della Stazione di Napoli Centrale, realizzato da Minnucci Associati e premiato con questo award internazionale. Speriamo in futuro di collaborare con nuovi progetti altrettanto

all'avanguardia e in grado di dare un contributo rilevante sia in termini di gestione che di manutenzione degli asset”, ha commentato Micol Filippetti, CEO del **Gruppo Filippetti**.

**Gruppo Filippetti** Il **Gruppo Filippetti** nasce ad Ancona nel 1974 come concessionaria di sistemi informatici. Ben presto la lungimiranza del management porta il Gruppo ad evolvere la propria offerta che si specializza nelle tecnologie destinate alla creazione e gestione di Data Center.

Verso la fine degli anni 2000 diventa uno dei principali System Integrator italiani ed avvia un processo di innovazione radicale che gli consente di sviluppare le proprie competenze e qualificare ulteriormente la propria offerta negli ambiti strategici della Digital Transformation, della Mobility, dell'Industry, della Construction e del Building, tutti in ottica 4.0.

Oggi **Gruppo Filippetti** è una realtà solida, dinamica e in grande espansione, ben radicata in Italia e all'estero dove è presente sia direttamente – con proprie filiali – che indirettamente, attraverso importanti accordi di Partnership con Aziende leader nei rispettivi paesi e ambiti di competenza. [Maggiori informazioni](#)

**Minnucci Associati** La Minnucci Associati è una Società di Ingegneria con sede ad Anguillara Sabazia (Rm) specializzata nell'utilizzo di tecnologie BIM (Building Information Modeling). Si



#### TIMELINE

NOV 10TH  
1:50 PM

#### MUSICA

Con l'Oded Tzur 4et il Monday Night Raw di lunedì 12 novembre è di taglio internazionale. In collaborazione con BJF

NOV 9TH  
2:10 PM

#### ARCHITETTURA & EDILIZIA

Il software **Geoweb** di **Gruppo Filippetti** è parte integrante del progetto Twin Model della Stazione di Napoli Centrale premiato con il Building Smart International Awards 2018

NOV 8TH  
5:20 PM

#### EVENTI

Il Sessantotto chiude con due giorni dedicati alla destrutturazione delle arti (Roma Tre – 12, 13 novembre)

NOV 8TH  
2:57 PM

#### MUSICA

Il 15 novembre Simone Frullo presenterà a Lugano insieme al coro Filling the Music il brano

rivolge ad Enti pubblici e Società private, offrendo attività di consulenza, pianificazione, progettazione, direzione dei lavori, contenimento energetico e bioedilizia.

I soci della Minnucci Associati contano su un'esperienza operativa pluriennale nel settore delle costruzioni, sia come professionisti associati che come imprenditori, decidendo nel 2011 di fondere i due settori, creando un'azienda capace di affrontare la progettazione, seguire la realizzazione delle opere sotto ogni profilo: dal concept al costruttivo dei settori civili, edili, impiantistici e strutturali, compresi aspetti specialistici.

La Minnucci Associati ha da sempre orientato la sua attività investendo nella ricerca e nella formazione ed oggi è in grado di progettare e costruire l'edificio virtuale secondo le ultimissime tecnologie Open BIM Oriented seguendone la gestione per l'intero ciclo vita.

**Building SMART International** è l'organizzazione internazionale di standardizzazione che ha lo scopo di migliorare lo scambio d'informazioni tra le applicazioni software attraverso l'Open BIM. Ogni anno organizza un evento internazionale dove vengono assegnati i Building SMART International Awards: riconoscimento alle migliori aziende che hanno sviluppato progetti con soluzioni Open BIM per il design, la progettazione, la costruzione e la gestione delle risorse in campo edile.

Milano, 06 novembre 2018

TAGS BUILDING SMART INTERNATIONAL AWARDS 2018 GRUPPO FILIPPETTI SOFTWARE GEOWEB

#### CONGRATULAZIONI!

Sei il visitatore numero 1.000.000! Non è uno scherzo! SEI STATO SELEZIONATO ADESSO! CLICCA QUI

Il nostro sistema random ti ha scelto come possibile VINCITORE ESCLUSIVO di una 500!

ONLINE: 10/11/2018 15:38:26

LAFABBRICADEIPREMI

« ARTICOLO PRECEDENTE  
Aprire in Sicilia una nuova sede Upda

ARTICOLO SUCCESSIVO »  
Con l'Oded Tzur 4et il Monday Night Raw di lunedì 12 novembre è di taglio internazionale.  
In collaborazione con BJJ

#### CONDIVIDI QUESTO ARTICOLO



#### RICEVI LA NEWSLETTER DI UDITE UDITE !

La tua Email

Ho letto l'informativa sulla privacy e acconsento al trattamento dati (campo obbligatorio)

Inviarmi informazioni su servizi e offerte di Udite Udite !

**Iscrivimi alla Newsletter !**

#### ARTICOLI CORRELATI

#### "Battito di mano"

NOV 8TH  
12:55 PM

#### MUSICA

Depeche Mode: escono due cofanetti in vinile per Sony Music

NOV 8TH  
12:30 PM

#### MUSICA

Dancing On The Strings - il jazz-rock del Trio Bobo venerdì 9 novembre a Villasanta (MB)



#### TAGS

os app arena di verona

no bollate bologna

comune di bollate

expo 2015

fondazione cineteca italiana

gruppo tecnocasa jazz lav

lega anti vivisezione livenation

Indc milano mostra

museo interattivo del cinema red hat roma

teatro franco parenti tecnocasa

ticketone tour

università dell'insubria

università di pavia

università di siena

#### CHI SIAMO

Udite Udite è un prodotto editoriale della Edward Communication.

Nasce come raccogliitore e supporto ai comunicati stampa, redazionali, e lancio di nuovi prodotti.

Una vetrina dedicata ai giornalisti e professionisti della Comunicazione per dare visibilità ai propri comunicati stampa.

Questo sito web utilizza i cookie per migliorare l'esperienza dell'utente. Proseguendo la navigazione l'utente acconsente l'uso di cookie in conformità con la Normativa vigente.

[Maggiori informazioni](#)

[Accetto](#)

Powered by cookie-script.com

HOME TECH ▾ INTRATTENIMENTO ▾ BUSINESS ▾ ATTUALITÀ ▾ RASSEGNA STAMPA BLOG CERCHI LAVORO? PUBBLICA GRATIS ENTRA

COMUNICATI-STAMPA.NET  
L'informazione dalla fonte ufficiale

BREAKING NEWS

SICUREZZA INFORMATICA

## Attacco alla piattaforma per lo scambio di criptovaluta Gate.io

PUBBLICATO IL: 2018-11-12

SOFTWARE

Mi piace

Condividi

G+

ULTIME NEWS

# L'Italia campione nel BIM

November

12  
2018



Silvia Pasero  
Noesis

Scheda utente

Altri testi utente

RSS utente

*Il Progetto Twin Model della Stazione di Napoli Centrale vince il Building SMART International Awards 2018: il software Geoweb di Gruppo Filippetti è parte integrante del progetto premiato.*

Si è da poco tenuta a Tokyo la premiazione dei Building SMART International Awards 2018 e la Minnucci Associati S.r.l. ha vinto il prestigioso premio internazionale nella sezione "Operation & Maintenance using Open Technology" con il progetto TWIN Model della Stazione di Napoli Centrale sviluppato in stretta collaborazione con il Gruppo Ferrovie dello Stato (RFI e Grandi Stazioni Rail) e ACMAR s.c.p.a. (Associazione Cooperativa Muratori & Affini Ravenna). Ha contribuito al successo del progetto premiato anche il software Geoweb, sviluppato dall'omonima società del Gruppo Filippetti.

Il progetto TWIN Model della Stazione di Napoli Centrale è stato realizzato con metodologia OPEN BIM ed è volto alla creazione del modello dell'asset esistente e futuro, garantendone l'aggiornamento costante con il supporto ed il miglioramento dei processi di gestione e manutenzione. Partendo dal rilievo laser scanner dell'intera area (circa 40 ettari), è stato ricostruito il Modello BIM della stazione, organizzando i dati all'interno di un CDE (Common Data Environment). È stata poi creata una libreria dei dati di riferimento (LDR) ricostruendo 12.500 equipment presenti in stazione. Per ogni oggetto rimodellato è stata ridefinita la geometria parametrica, completa di tutte le informazioni utili per migliorare ogni processo di gestione e manutenzione degli asset.

Il software Geoweb, in particolare, è stato utilizzato per integrare logiche BIM e digitalizzare (attraverso il CDE di proprietà) i processi di Facility Management lungo l'intero ciclo di vita dell'infrastruttura. Geoweb è il framework nato per creare applicazioni tecnico-gestionali, basate su standard

SOFTWARE

**Nuove indicazioni sull'infrastruttura di rete permettono di sviluppare in massima sicurezza le tecnologie cloud e mobile**



SOFTWARE

**Acronis distribuisce la nuova versione di Acronis Data Cloud, per una protezione dei dati informatici più semplice e sicura**



SOFTWARE

**A BI-MU 2018 OPEN MIND ha presentato i nuovi prodotti e tante esperienze di successo hyperMILL® 2019.1 la presentazione ufficiale delle prime novità**

VEDI TUTTI

COMPLIMENTI!

SEI IL VISITATORE NUMERO 1.000.000! NON È UNO SCHERZO! ONLINE: 12/11/2018 15:24:24 IL NOSTRO SISTEMA RANDOM TI HA SCELTO COME POSSIBILE VINCITORE ESCLUSIVO DI UNA 500! **CLICCA QUI**

COMUNICATI-STAMPA.NET

**ORA E' ANCHE**  
article marketing!

ULTIMI ARTICOLI



SOFTWARE

**Automatizza attività di mouse e tastiera con PlayStatic**

LAFABBRICADEIPREMI

e protocolli aperti, completamente personalizzabili.

Lo sviluppo di **Geoweb** è attualmente orientato all'implementazione e all'uso dei modelli BIM in tutto il ciclo di vita di un immobile o di un'opera. I modelli BIM possono essere infatti caricati e verificati sia in fase di progettazione che in corso d'opera per poter poi essere utilizzati nella fase di gestione.

**Geoweb** Enterprise consente di caricare modelli prodotti da qualsiasi software BIM nei formati di interscambio standard (IFC) e di poter organizzare un DB centralizzato in cui i modelli possono essere gestiti per processi, fasi di attività o secondo criteri di scomposizione del patrimonio immobiliare così come indicato anche dalle principali normative e metodologie di riferimento.

“Siamo molto fieri di aver contribuito con la nostra soluzione al progetto TWIN Model della Stazione di Napoli Centrale, realizzato da Minnucci Associati e premiato con questo award internazionale. Speriamo in futuro di collaborare con nuovi progetti altrettanto all'avanguardia e in grado di dare un contributo rilevante sia in termini di gestione che di manutenzione degli asset”, ha commentato Micol Filippetti, CEO del **Gruppo Filippetti**.

**SOFTWARE**  
**Creare modelli per la stampante 3D a basso prezzo**

**SOFTWARE**  
**Come registrare il tuo schermo con VLC Player su Windows 10**

VEDI TUTTI



SUGGERITI PER VOI



**Pellissier attacca Ventura: "Non fate come lui"**



**Conte: "Real? Non voglio salire su treni in corsa"**



**Perché le notizie false minacciano la stampa (e la democrazia)**



**Fuoriprogramma Balo: in mutande in mezzo al campo**



**A casa di Adriano | LiòFactory dal1989**



**22 dicembre 2018: Notte santa [melodie della tradizione natalizia] a P...**

STROSSLE

Licenza di distribuzione: